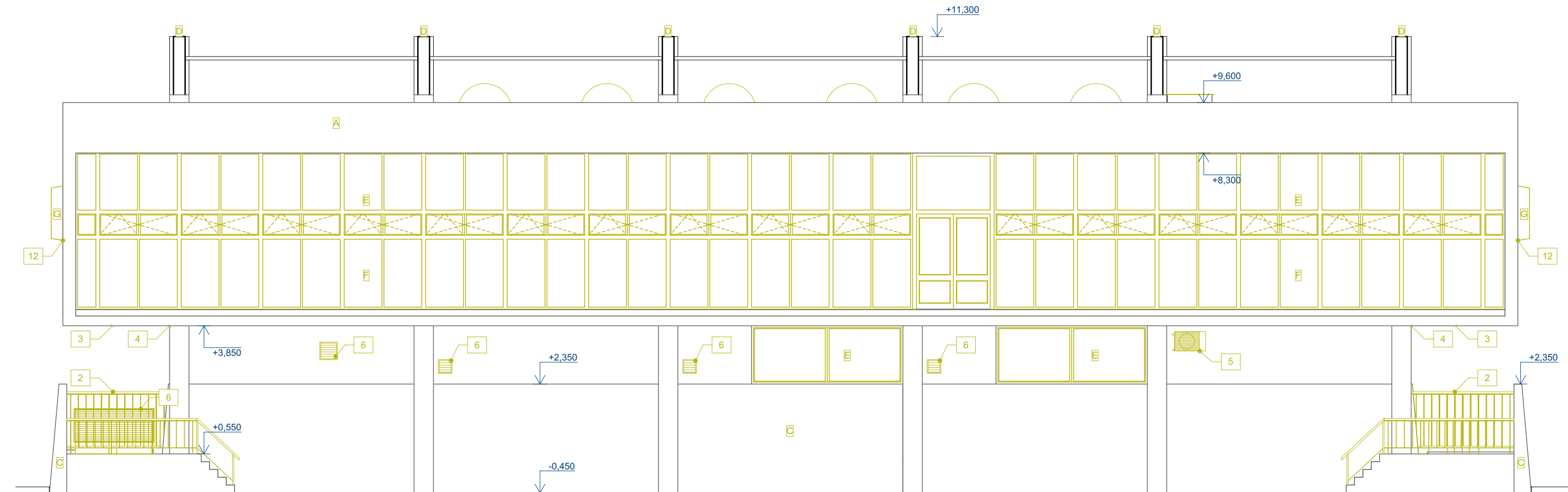
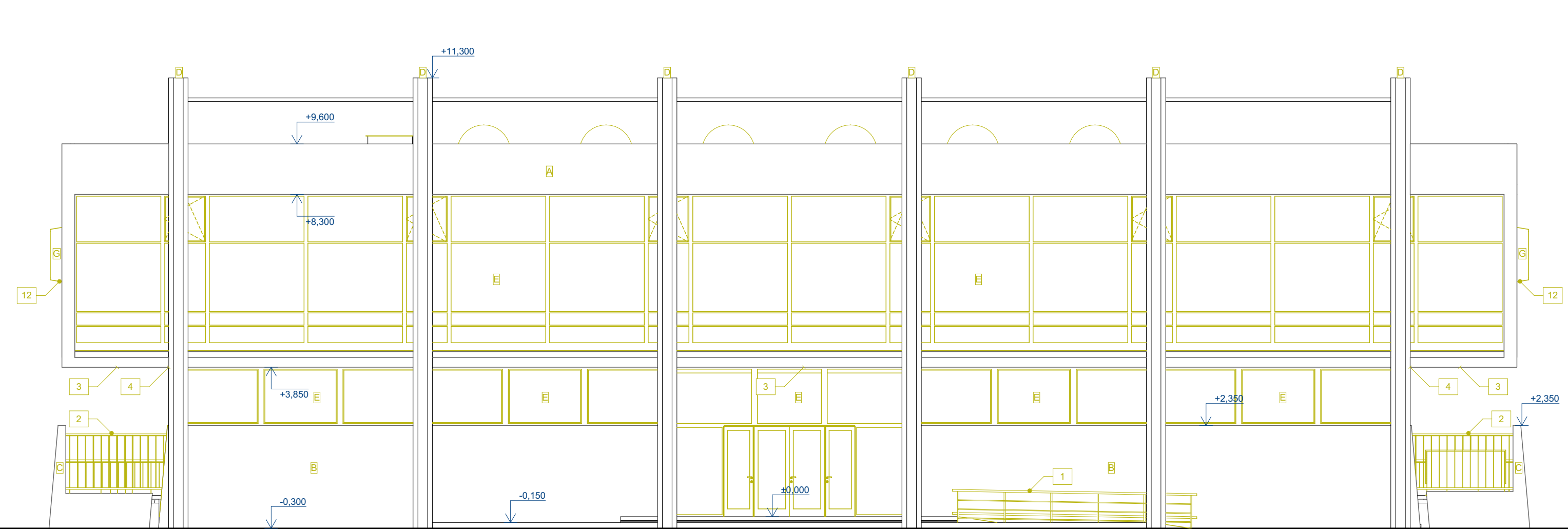


POHLEDY - STÁVAJÍCÍ STAV 1:100

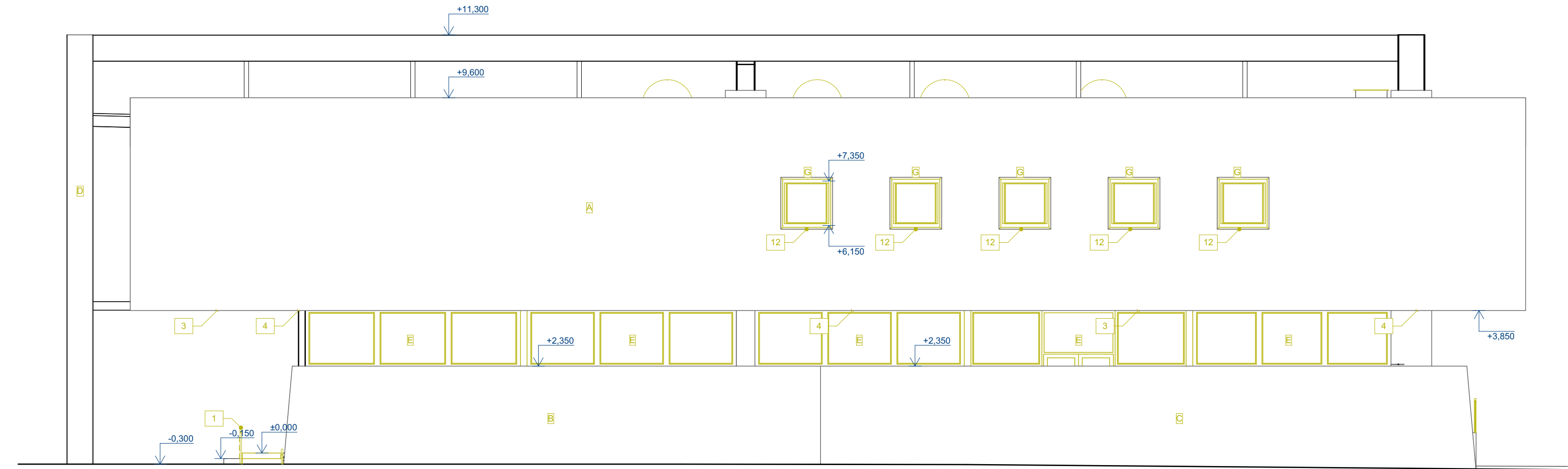
JÍŽNÍ POHLED



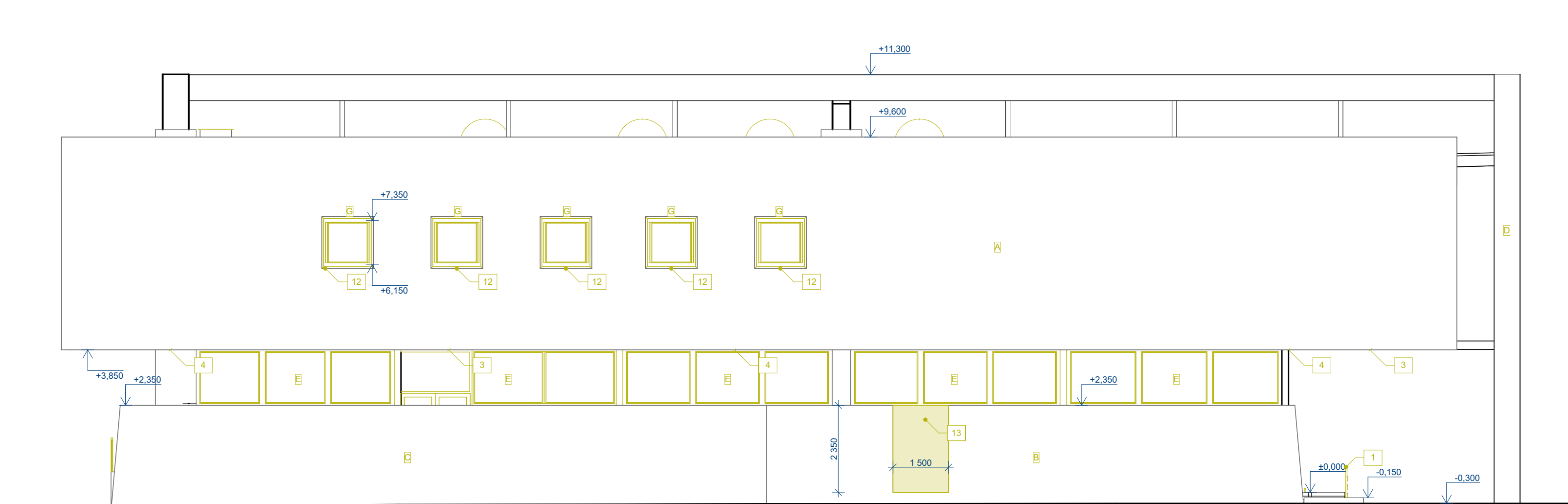
SEVERNÍ POHLED



ZÁPADNÍ POHLED



VÝCHODNÍ POHLED



LEGENDA STÁVAJÍCÍCH ÚPRAV POVRCHŮ

- A BRÍZOLITOVÁ OMÍTKA
- B POHLEDOVÝ BETON S VTLÁČENOU GRAFIKOU
- C POHLEDOVÝ BETON
- D OCELOVÝ SLOUP S NÁTÉREM
- BARVA NÁTERU: SEDA
- E OKNA S OCELOVÝM RÁMEM A PROSKLENOU VÝPLNÍ
- BARVA RÁMU: ČERNÁ / BÍLÁ (U ČÁSTI PLASTOVÝCH OKEN)
- F OKNA S OCELOVÝM RÁMEM A PEVNOU VÝPLNÍ
- BARVA RÁMU: ČERNÁ
- BARVA VÝPLNĚ: BÍLÁ
- G ARCHITEKTONICKÝ PRVEK OKEN
- MATERIÁL: PLECH
- BARVA: SEDA

LEGENDA STAVEBNÍCH ÚPRAV

- 1 ODSTRANĚNÍ STÁVAJÍCÍCH VENKOVNÍCH VÝPLNÍ OTVORŮ OKEN, DVEŘÍ A SVĚTLÍKŮ
- 2 PŘELOŽENÍ OCELOVÉHO ZÁBRADLÍ
- 3 PŘELOŽENÍ OCELOVÝCH BRANEK + ÚPRAVA MONTÁŽ K TEPELNÉMU IZOLANTU
- 4 PŘELOŽENÍ VENKOVNÍHO OSVĚTLENÍ + INSTALACE NOVÝCH SVÍTIDEL
- 5 PŘELOŽENÍ KAMEROVÉHO SYSTÉMU
- 6 PŘELOŽENÍ TECHNOLOGICKÉHO ZAŘÍZENÍ
- CHLAZICÍ ZAŘÍZENÍ BUDE DEMONTOVÁNO A INSTALOVÁNO ZPĚT NA OBJEKT
- 7 PŘELOŽENÍ STÁVAJÍCÍCH VENTILAČNÍCH MŘÍŽEK
- STÁVAJÍCÍ MŘÍŽKY BUDOU ODSTRANĚNY, NA STĚNY BUDE DO TEPELNÉHO IZOLANTU VLOŽENA PVC TRUBKA PRÍSLUŠNÉ DIMENZE A OPATŘENA NOVOU VENTILAČNÍ MŘÍŽKOU
- 8 DEMONTÁŽ A ZPĚTNÁ MONTÁŽ VZDUCHOTECHNICKÉ VÝVSTKY
- VÝVSTKA BUDE DEMONTOVÁNA Z DŮVODU PROVEDENÍ TEPELNÉHO IZOLANTU, BUDE PROVEDENA ZPĚTNÁ INSTALACE A NOVÝ POVRCHOVÝ NÁTĚR
- 9 ODSTRANĚNÍ STÁVAJÍCÍ OKLADU IMITACE DŘEVA
- STÁVAJÍCÍ OKLAD IMITACE DŘEVA DO VÝŠE 2,35 m NAD PODLAHU BUDE ODSTRANĚN A NAHAZEN NOVÝM
- 10 ODSTRANĚNÍ PROSKLENÉ STĚNY
- STÁVAJÍCÍ PROSKLENÁ STĚNA TVOŘENÁ OCELOVÝM RÁMEM A PROSKLENOU VÝPLNÍ BUDE ODSTRANĚNA. SOUČÁSTI PROSKLENÉ STĚNY JSOU OCELOVÉ DVEŘE S PROSKLENOU VÝPLNÍ
- 11 VÝMĚNA OTOPNÝCH TĚLES
- VÝMĚNA STÁVAJÍCÍCH TĚLES UMÍSTĚNÝCH V JIDELNĚ A VESTIBULU
- 12 VÝMĚNA KLIMATIZAČNÍCH ZAŘÍZENÍ
- 13 DEMONTÁŽ, OPTAVAA ZPĚTNÁ MONTÁŽ ARCHITEKTONICKÝCH PRVKŮ
- 14 VYBOURÁNÍ BETONOVÉ STĚNY A ZVĚTŠENÍ OKENÍHO OTVORU
- 15 PŘEMÍSTĚNÍ TEPELOVZDUŠNÉ CLONY
- 16 ODSTRANĚNÍ NADEZDÍVEK PRO VENTILAČNÍ HLAVICE
- 17 VÝMĚNA VZDUCHOTECHNICKÝCH JEDNOTEK PRO VENTILACI PROSTORU VÝDEJE JIDEL

-PROJEKTOVÁ DOKUMENTACE JE NAVRŽENA DLE DOSTUPNÝCH MOŽNÝCH INFORMACÍ A INFORMACÍ SDĚLENÝCH INVESTOREM, PŘI STAVEBNÍCH PRÁCECH MOHOU BYT ZJIŠTĚNY TAKOVÉ SKUTEČNOSTI, KTERÉ MOHOU OVLIVNIT PŘEDPOKLAD A ROZSAH PRÁČÍ. V TĚCHTO PŘÍPÁDECH BUDE PROJEKTANT V PŘEDSTÍHU UPOZORNĚN A ÚPRAVA BUDE ŘEŠENA V RÁMCÍ ZMĚNOVÉHO ŘÍZENÍ
-NEDILNOU SOUČÁSTÍ PROJEKTOVÉ DOKUMENTACE JSOU ČÁSTI ZÚČASTNĚNÝCH PROFESÍ. VÝSTUPY TĚCHTO PROFESÍ OBSAŽENÉ V ARCHITEKTONICKO STAVEBNÍM ŘEŠENÍ JSOU POUZE ORIENTAČNÍHO CHARAKTERU, K PODROBNĚMU ŘEŠENÍ DÍLČÍCH SOUČÁSTÍ STAVBY SLOUŽÍ TYTO SAMOSTATNĚ ČÁSTI PROJEKTOVÉ DOKUMENTACE A TO ZEJMÉNA POŽÁRNĚ BEZPEČNOSTNÍ ŘEŠENÍ STAVBY

+0,000 = STÁVAJÍCÍ ÚROVEŇ PODLAHY V 1.NP			
Architektonická studie :	Ing.arch Karel Schmied st.+ml.		
Hlavní inženýr projektu :	Ing. Radek Myšák		
Zodpovědný projektant :	Ing. Radek Myšák		
Projektant :	Ing. Jan Ešpandr		
Kraj :	Královéhradecký	M.Ú. :	Hradec Králové
Stavetbník :	Školní jídelna, Hradec Králové IČO: 493 35 499, Hradecká 1219, 500 03 Hradec Králové		
Stavba :	STAVEBNÍ ÚPRAVY - SNIŽENÍ ENERGETICKÉ NÁROČNOSTI BUDOVY ŠKOLNÍ JIDELNY V HRADCI KRÁLOVÉ Hradecká 1219, 500 03 Hradec Králové p.č. st. 1726, kat. území: Hradec Králové [646873]		
ARCHITEKTONICKO-STAVEBNÍ ŘEŠENÍ		Číslo paré :	
Název výkresu :	POHLEDY - STÁVAJÍCÍ STAV		
		Číslo výkresu :	D.1.1.6